



*AquiLite*

# Kompaktsonde ATP00

Die AquiTronic Kompaktsonde ist eine hochpräzise Drucksonde zur Messung und Aufzeichnung von Wasserständen und optional der Temperatur. Die Sonde kann bei Langzeitbeobachtungen in Pegeln oder Oberflächengewässern eingesetzt werden, ist aber auch vor allem für die Anforderungen bei Pumpversuchen geeignet (Messtakte ab 1 Sekunde, Programm- und Ereignissteuerung).

- Langzeitmessungen in GW-Messstellen
- Pegelmessungen bei Pumpversuchen
- Wasserstandmessung in Oberflächengewässern
- Optional Temperaturmessung (ATP05)

## *Technische Daten Kompaktsonde*

### **Sensor**

Temperaturkompensierte, piezoresistive Druckmesszelle  
Relativdruckmessung (oder Absolutdruck)  
Messbereiche 1bar – 10bar (Standard), Überlast 4-fach.  
Genauigkeit besser als 0,1% vom Endwert; Auflösung 0,005%  
Betriebstemperatur 0° - +60° C  
Sensormembran aus Titan

### **Datenlogger**

Nicht-Flüchtiger-Flash-EEPROM Speicher; Kapazität 57.000 Datensätze  
(Speicherart Ringspeicher oder konventionell wählbar)  
Aufzeichnung: fester Zeittakt ab 1 Sekunde bis 12 Stunden, Programm-  
oder Ereignissteuerung.

### **Batterien/Stromversorgung**

2 Alkali-Mangan Baby-Zellen Typ C 1,5V , wechselbar  
Standzeit je nach Messtakt und Qualität der Batterien Typisch 5  
Speicherfüllungen (285.000 Datensätze)

### **Sonstige Daten**

Sondenkörper aus V4A Edelstahl Länge 34cm, Durchmesser 32mm;  
Gewicht 800gr ohne Kabel  
Betriebstemperatur -20° C bis +50°C  
Abschlussspitze POM;



*AquiLite Modulares Hydrometrie-System*



## AquiLite Kompaktsonde ATP00

- Hochpräzise Drucksonde mit integriertem Datenlogger.
- Relativdruckmessung mit langzeitstabilem, piezorestivem Titan-Drucksensor.
- Optional Temperaturmessung Messbereich  $-5^{\circ}$  -  $+50^{\circ}$  C; Genauigkeit  $\pm 0,1^{\circ}$  C
- Messbereiche 1bar bis 10 bar lieferbar.
- Messgenauigkeit 0,1% vom Endwert
- Sondenkabel extrem dehnungsarm mit Kapillare zum Luftdruckausgleich. Kabelmaterial PUR. Längen je nach Anforderung
- Interne Stromversorgung 2 Alkali Mangan Batterien (Baby – Zellen Typ C, 1,5V).
- Batterietausch vom Anwender durchzuführen.
- Batterietausch bei laufender Aufzeichnung ohne Datenverlust
- Überflutungssicher und robust, einfacher Einbau in Messstellen ab 2“ ohne Werkzeug.
- Datenlogger, Elektronik und Sensor sind in einem Edelstahlgehäuse (V4A) untergebracht. Die Sonde wird komplett ins Grundwasser abgesenkt.
- In der Pegelkappe befindet sich nur die Ausleseschnittstelle, so dass Witterungseinflüsse auf Batterie und Elektronik ausgeschlossen sind.
- Kontrolllotungen auch bei 2“ Messstellen ohne Ausbau des Systems möglich.
- Bedienung und Programmierung über Laptop oder Handgerät. Verbindung zur Sonde über serielle Schnittstelle und USB (robuste Steckerschnittstelle).
- Kombination mit AquiTronic GSM Modul möglich.
- Speicherkapazität 57.000 Datensätze (Ringspeicher wählbar).
- Frei programmierbarer Messtakt ab 1 Sekunde bis 12 Stunden.
- Ereignis- und Programmsteuerung. (Software AquiPro)
- Vielfältige Konvertierungsmöglichkeiten der Daten in ASCII, EXCEL oder Aqua Info-Formate
- Sonderausführung als High-Speed-Messsonde mit Messintervallen 1/10 bis 1/100 Sekunden (DOS Aufzeichnungssoftware)



*AquiLite Modulares Hydrometrie-System*



## AquiLite Kompaktsonde ATP00

### Software AquiPro

AquiPro ist ein leistungsstarkes Softwarepaket zur Bedienung von AquiLite Sonden. Die Software überzeugt durch einfache Bedienbarkeit, übersichtliche Menüführung und vielseitige Programmierungsmöglichkeiten.

- Übersichtliche Organisation der Messdaten nach Projekten und Messstellen
- Einfache Programmierung der Sonden
- Darstellung der Daten als Grafik oder Tabelle
- Vielfältige Konvertierungsmöglichkeiten (ASCII, EXCEL, Aqua Info Format).
- Konvertierungsformate frei einstellbar.
- Automatische Konvertierung der Daten beim Auslesen möglich.
- Anzeige von On-Line Werten
- Pegeldaten als Pegel über Sensor, Abstich oder NN Meereshöhe wählbar.
- Anzeige des aktuellen Batteriestatus der Sonde.
- Änderung des Messtaktes jederzeit möglich.
- Startzeit der Messung zu beliebigen Zeitpunkt einstellbar.
- Auslesen der Daten wahlweise neue Daten, alle Daten oder Daten aus einem frei zu definierendem Zeitraum.

Auslesen und Programmierung der Sonden erfolgt mittels PC, Lap Top oder mobilem Handgerät.

Nach dem Auslesen bleiben die Daten und die Programmierung der Sonde (Informationen zu Projekt und Meßstelle) in der Sonde erhalten. Die Sonde ist durch die eingegebenen Informationen (Projekt/Messstellenkennzeichnung) eindeutig zu identifizieren und einer entsprechenden Datei in der Datenbank zugeordnet.

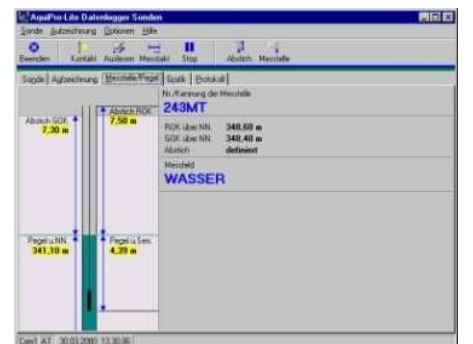
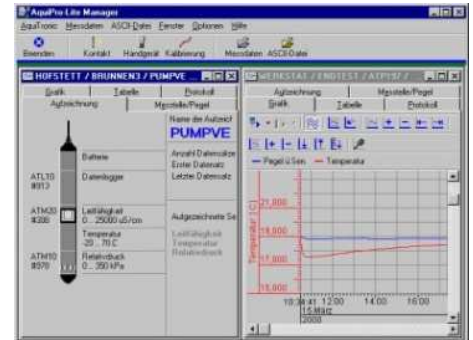
Die Daten werden so automatisch beim Auslesen an bestehende Daten

### Handauslesegerät Aqui - TDS

Kompakter, robuster PDA, unempfindlich gegen Witterungseinflüsse, optimal für den Einsatz im Feld.

- TFT Farbdisplay mit sehr guter Ablesbarkeit
- Touch-Screen mit Schrifterkennung
- Unempfindlich gegen Verschmutzung, Temperatur, Feuchtigkeit, Stoß.
- Betriebsdauer 10 Stunden
- Anzeige des Akkuladestandes .
- 2 Kompakt-Flash-Kartensteckplätze (2GB/4GB)
- Serielle und USB Schnittstelle
- Betriebssystem Windows Mobile 6.0
- AquiTronic Software zur Bedienung von Datenlogger Sonden
- Einfache Bedienung, Auslesen von Messdaten, Parametrierung der Sonden, Datenübertragung auf den PC.
- Grafische Darstellung der Messwerte.

Optimal für den Feldeinsatz durch Mobilität, Datensicherheit und lange Betriebszeit.



The screenshot shows the 'AquiPro Datenlogger Sonden' window. It displays a table of measurement data for multiple stations. The table includes columns for 'No.', 'Datum', 'Physik', 'Zeit', 'Lichtstark', 'Temperatur', 'Feldstark', 'Pegel in Sen.', and 'ID'. The data shows various measurements over time, including temperature and water level.

No.	Datum	Physik	Zeit	Lichtstark	Temperatur	Feldstark	Pegel in Sen.	ID	Warten
421	25.08.2009	09:06:42	0	0	24,77	0,01		AT	Sensor Parameter gespeichert
422	25.08.2009	09:08:27	48	0	24,77	0,01		AT	Daten übertragen
423	25.08.2009	09:10:27	59	0	24,77	0,01		AT	Kontrollwert Temperatur 28,0
424	25.08.2009	09:10:42	19	0	24,77	0,01		AT	Erste Übergang
425	25.08.2009	09:14:42	30	0	24,77	0,01		AT	Tabelleinstellung ab 25.08.2
426	25.08.2009	09:14:43	1	0	24,77	0,01			
427	25.08.2009	09:14:44	1	0	24,74	0,01			
428	25.08.2009	09:14:45	1	0	24,77	0,01			
429	25.08.2009	09:14:46	1	0	24,77	0,01			
430	25.08.2009	09:14:47	1	0	24,77	0,01			
431	25.08.2009	09:14:48	1	0	24,79	0,01			
432	25.08.2009	09:14:49	1	0	24,77	0,01			
433	25.08.2009	09:14:50	1	0	24,77	0,01			
434	25.08.2009	09:14:51	1	0	24,77	0,01			
435	25.08.2009	09:14:52	1	0	24,77	0,01			
436	25.08.2009	09:14:53	1	0	24,77	0,01			
437	25.08.2009	09:14:54	1	0	24,79	0,01			
438	25.08.2009	09:14:55	1	0	24,77	0,01			



## AquiLite Modulares Hydrometrie-System



## *Unsere Produkte und Leistungen*

- Grundwasserdatensammler (Pegel/Temperatur)
- Kompaktdatenlogger Sonden (Pegel/Temperatur)
- High - Speed Sonden (Pegelstand)
- Multiparametersonden (Pegel/Leitfähigkeit /pH-Wert/Temperatur)
- Analoge Pegelsonden (4...20mA)
- Datenfernabfragemodule für Sonden und Anlagen
- Vermietung von Datenlogger Sonden und Zubehör
- Kabellichtlote
- Aluminiumverschlusskappen/Pegelkappen
- Universell einsetzbare Datenlogger (UniLog/MultiLog)
- Mobile Pumpversuchsmesseinrichtungen (Messboxen)
- Ausbau von Messfahrzeugen
- Mobile Thermo-Response Test Anlagen
- Messstrang Temperatur/Leitfähigkeit/Pegelstand
- Packerdruck – Messsystem
- Software

### *Kontakt:*

**AquiTronic**  
Umweltmeßtechnik GmbH  
Asterweg 6  
73230 Kirchheim/Teck  
Tel: 07021/921640  
Fax: 07021/9216439  
E-Mail: [info@aquitronic.de](mailto:info@aquitronic.de)  
[www.aquitronic.de](http://www.aquitronic.de)